

MILLET

FABRICANT DE PORTES ET FENÊTRES SUR MESURE



PORTES D'ENTRÉE **ALUMINIUM ET MIXTE**

CONCEPT AFFLEURANT

ROBUSTESSE

OFFRE EXCLUSIVE

LIGNE TRIO

Motifs rainurés 3D en face extérieure offrant un relief subtil
Option : déclinaison des rainures sur la face intérieure



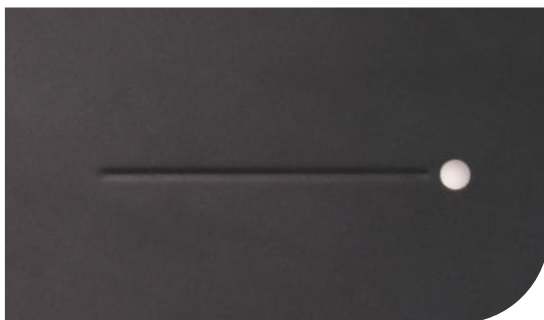
Trio 1
Noir 2100 sablé



Trio 2
Gris 7035 givré

LIGNE DOT

Points de lumière naturelle et rainures 2 faces pour une esthétique graphique



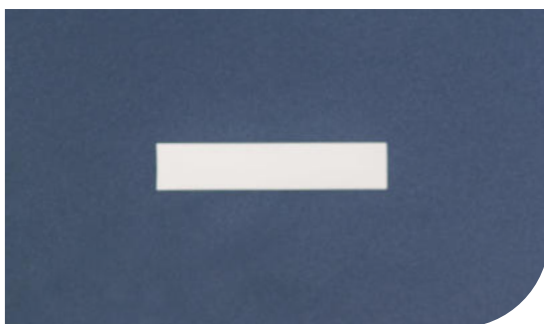
Dot 1
Gris 7016 givré



Dot 2
Gris 2800 sablé

LIGNE RAY

Vitrages étroits pour des jeux de lumière tout en finesse



Ray 1
Gris 2900 sablé



Ray 2
Gris 7012 givré

LIGNE DAY

Vitrages optimisés pour une lumière douce et chaleureuse



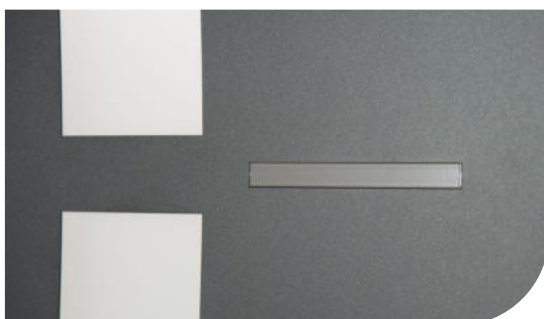
Day 1
Bleu canon satiné



Day 2
Bleu canon satiné

LIGNE i.DAY

Inserts aluminium brossés sur la surface extérieure associés aux vitrages optimisés pour un décor créatif
Option : déclinaison des inserts sur la face intérieure



i.Day 1
Gris 9006 givré



i.Day 2
Blanc 9016 mat

LIGNE CLASSIC

Portes moulurées pleines ou vitrées pour un charme subtil et une ligne intemporelle



Milano
Noir 2100 sablé



Milano GV
Bleu 5003 givré

PORTES D'ENTRÉE ALUMINIUM ET MIXTE



Trio 3
Rouge 3004 givré

U_g = 1,2 *



Trio 4
Blanc 9016 mat

U_g = 1,2 *



Trio 5
Noir 2100 sablé

U_g = 1,2 *



Trio 6
Bleu 5014 givré

U_g = 1,2 *



Trio 7
Gris 9006 givré

U_g = 1,2 *



Trio 8
Gris 7035 sablé

U_g = 1,2 *



Trio 9
Gris 7035 givré

U_g = 1,2 *



Dot 3
Gris 7016 givré

U_g = 1,2 *



Dot 4
Gris 7012 givré

U_g = 1,2 *



Dot 5
Gris 2800 sablé

U_g = 1,2 *



Dot 6
Gris 2800 sablé

U_g = 1,2 *



Dot 7
Noir 9005 givré

U_g = 1,2 *



Dot 8
Gris 7016 givré

U_g = 1,2 *



Dot 9
Gris 7016 givré

U_g = 1,2 *



Ray 3
Gris 7012 givré

U_g = 1,4 *



Ray 4
Ivoire 1015 satiné

U_g = 1,4 *



Ray 5
Gris 7012 givré

U_g = 1,4 *



Ray 6
Gris 7012 givré

U_g = 1,4 *



Ray 7
Gris 2800 sablé

U_g = 1,4 *



Ray 8
Gris 2900 sablé

U_g = 1,4 *



Ray 9
Gris 2800 sablé

U_g = 1,3 *



Day 3
Gris 7035 givré

U_g = 1,4 *



Day 4
Brun 8019 givré

U_g = 1,4 *



Day 5
Bleu canon satiné

U_g = 1,4 *



Day 6
Bleu canon satiné

U_g = 1,4 *



Day 7
Bleu 2700 sablé

U_g = 1,4 *



Day 8
Bleu 2700 sablé

U_g = 1,4 *



Day 9
Gris 2900 sablé

U_g = 1,3 *



i.Day 3
Gris 2900 sablé

U_g = 1,4 *



i.Day 4
Noir 2100 sablé

U_g = 1,4 *



i.Day 5
Blanc 9016 mat

U_g = 1,4 *



i.Day 6
Bleu 5003 givré

U_g = 1,4 *



i.Day 7
Blanc 9016 mat

U_g = 1,4 *



i.Day 8
Vert 6021 givré

U_g = 1,4 *



i.Day 9
Gris 9006 givré

U_g = 1,3 *



Genova
Vert 6005 givré

U_g = 1,3 *



Genova GV
Gris 7012 givré

U_g = 1,3 *



Padova
Gris 2800 sablé

U_g = 1,3 *



Padova GV
Gris 2900 sablé

U_g = 1,4 *



Firenze
Ivoire 1015 satiné

U_g = 1,3 *



Firenze GV
Rouge 3004 givré

U_g = 1,4 *



Napoli
Blanc 9016 mat

U_g = 1,3 *



Trio 11
Noir 2100 sablé

$U_d = 12^*$



Trio 12
Noir 9005 givré

$U_d = 12^*$



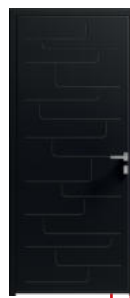
Trio 14
Gris 9006 givré

$U_d = 12^*$



Trio 15
Gris 2900 sablé

$U_d = 12^*$



Trio 16
Noir 9005 givré

$U_d = 12^*$



Trio 20
Gris 2800 sablé

$U_d = 12^*$



Trio 21
Futura Mars sablé

$U_d = 12^*$



Dot 11
Blanc 9016 mat

$U_d = 12^*$



Dot 12
Gris 7012 givré

$U_d = 12^*$



Dot 14
Gris 7012 givré

$U_d = 12^*$



Dot 15
Blanc 9016 mat

$U_d = 12^*$



Dot 16
Gris 2800 sablé

$U_d = 12^*$



Dot 20
Ral 5003 givré

$U_d = 12^*$



Dot 21
Gris 2900 sablé

$U_d = 12^*$



Ray 11
Brun 8019 givré

$U_d = 14^*$



Ray 12
Gris 9006 givré

$U_d = 14^*$



Ray 14
Vert 6021 givré

$U_d = 13^*$



Ray 15
Gris 7012 givré

$U_d = 13^*$



Ray 16
Brun 8019 givré

$U_d = 14^*$



Ray 20
Bleu 2700 sablé

$U_d = 14^*$



Ray 21
Gris 7035 givré

$U_d = 14^*$



Day 11
Gris 7035 givré

$U_d = 14^*$



Day 12
Gris 2800 sablé

$U_d = 14^*$



Day 14
Futura mars sablé

$U_d = 14^*$



Day 15
Ivoire 1015 satiné

$U_d = 14^*$



Day 16
Vert 6005 givré

$U_d = 13^*$



Day 20
Rouge 3004 givré

$U_d = 14^*$



Day 21
Bleu 5003 givré

$U_d = 14^*$



i.Day 11
Ivoire 1015 satiné

$U_d = 14^*$



i.Day 12
Blanc 9016 mat

$U_d = 14^*$



i.Day 14
Blanc 9016 mat

$U_d = 14^*$



i.Day 15
Noir 2100 sablé

$U_d = 14^*$



i.Day 16
Gris 7016 givré

$U_d = 13^*$



i.Day 20
Gris 7012 givré

$U_d = 14^*$



i.Day 21
Noir 9005 givré

$U_d = 14^*$



Napoli GV
Noir 9005 givré

$U_d = 15^*$



Modena
Bleu canon satiné

$U_d = 13^*$



Modena GV
Brun 8019 givré

$U_d = 13^*$



Salerno
Bleu 5014 givré

$U_d = 13^*$



Salerno GV
Noir 9005 givré

$U_d = 14^*$



Turino
Vert 6021 givré

$U_d = 13^*$



Turino GV
Bleu 5003 givré

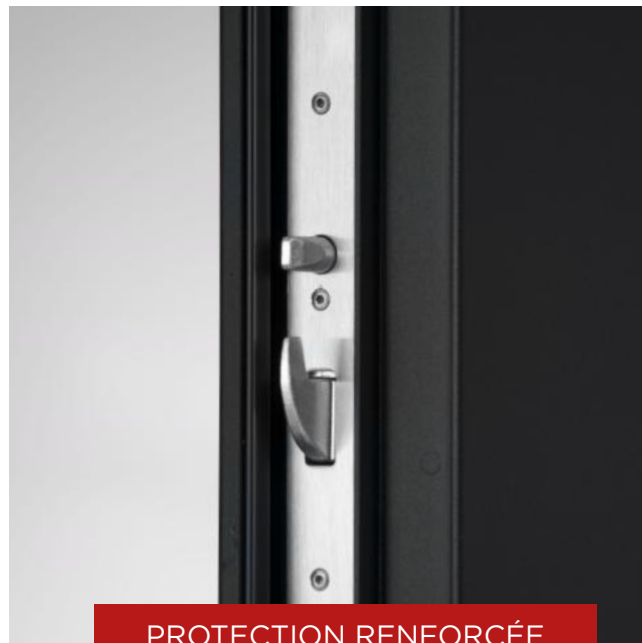
$U_d = 15^*$



CONCEPT CRÉATIF

Parce que l'innovation est incontournable, nous avons développé un concept ouvrant et dormant affleurant unique :

- 6 lignes graphiques au design épuré et esthétique
- La porte et son bâti se trouvent sur le même plan
- Les inserts et vitrages sont affleurants au panneau
- Largeur de passage optimisée (- 40 mm / cote tableau)
- Largeur de fabrication jusqu'à 1200 mm (1 vantail / cote tableau)



PROTECTION RENFORCÉE

Parce que la sécurité est primordiale, notre gamme est équipée de multiples attributs afin d'assurer votre tranquillité :

- Une serrure 5 points munie de 2 crochets acier couplés à 2 goujons anti-soulevage
- Un barillet de sécurité 5 clés, débrayable avec carte de reproduction
- Le vitrage sécurité 44.2 feuilleté dépoli



**Ud jusqu'à
1,2 W/(m².K)**
selon la norme NF/EN
1435-1

PERFORMANCES OPTIMALES

Parce que la performance est essentielle, notre gamme est dotée :

- D'un triple vitrage isolant (modèles contemporains) ou d'un double vitrage isolant (modèles Classic).
- Du remplissage isolant de l'ouvrant monobloc de 68 mm.
- Les profils ouvrant et dormant à rupture de pont thermique assurent à nos portes une excellente isolation.



RÉSISTANCE ET ACCEBILITÉ

Parce que la durabilité est capitale, notre gamme est équipée :

- De 3 paumelles aluminium réglables en 3 dimensions qui peuvent supporter chacune jusqu'à 120kg.
- De la fonction anti-dégondage, qui est le complément parfait à la serrure 5 points.
- De paumelles laquées de la couleur intérieure de votre porte.
- D'un seuil de 20mm, adapté aux normes pour Personnes à Mobilité Réduite.

► SUR-MESURE

Fabriquer une porte d'entrée aluminium Millet, c'est adapter nos solutions à tous les environnements du neuf comme de la rénovation et répondre aux différents styles architecturaux de notre culture française.



RAL 9016 Blanc mat	RAL 7035 Gris lumière Givré	RAL 9006 Gris galet Givré	RAL 7012 Gris basalte Givré	RAL 7016 Gris anthracite Givré	NOIR 2100 Sablé
RAL 5014 Bleu pigeon Givré	RAL 5003 Bleu saphir Givré	BLEU 2700 Sablé	Bleu canon Satiné	RAL 8019 Brun Givré	RAL 9005 Noir profond Givré
RAL 6005 Vert mousse Givré	RAL 6021 Vert pâle Givré	RAL 1015 Ivoire clair Satiné	GRIS 2800 Sablé	RAL 7039 Gris quartz	GRIS 2900 Sablé
RAL 7022 Gris terre d'ombre	RAL 9007 Aluminium gris Givré	RAL 9001 Beige clair Givré	FUTURA MARS Sablé	RAL 3004 Rouge pourpre Givré	Bronze 1247 Laqué Satiné

L'offre de coloris Millet est pensée pour harmoniser la couleur de la porte avec notre gamme de fenêtres Alu, Bois et PVC. 24 teintes thermolaquées au choix sur la version aluminium intérieur/ extérieur et tout le charme de l'essence « Chêne » pour la version mixte bois intérieur / aluminium extérieur.

► ACCESSOIRES



POIGNÉE QUADRA
Laquée couleur de la menuiserie



POIGNÉE QUADRA
Finition Platinium



POIGNÉE QUADRA
Finition Black Pearl



POIGNÉE BOTTICELLI
Finition Platinium



POIGNÉE BOTTICELLI
Finition Laiton



POIGNÉE ROME
Inox 316 L



HEURTOIR ANNEAU
Finition Platinium et Laiton



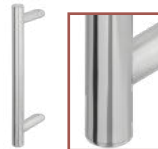
POMMEAU
Finition Platinium et Laiton



BÂTON DE MARÉCHAL
Finition Platinium et Laiton



**BARRE DE TIRAGE
DESIGN CARRÉ**
2 Faces - Inox brossé



**BARRE DE TIRAGE
DESIGN ARRONDI**
2 Faces - Inox brossé

► CERTIFICATIONS & LABELS



Fabricant français implanté dans le grand ouest, notre objectif est de contribuer à l'amélioration de l'habitat en respectant l'environnement tout au long du cycle de vie de nos produits.

Produisant sur 8 sites de fabrication, nous proposons une gamme de portes et fenêtres Bois, PVC, Aluminium et Mixtes.

Votre revendeur :